

FI-Consult Group

Rzetelny, wiarygodny i solidny partner w interesach

Oferta sprzedaży nieruchomości lokalowej

Charakterystyka naszej oferty:

- Przedmiotem sprzedaży jest lokal mieszkalny stanowiący własność Spółdzielczej Kasy Oszczędnościowo – Kredytowej „Wesoła”,
- Wszystkie nieruchomości stanowiące ofertę FI Consult Group znajdują się w prestiżowych i dogodnych lokalizacjach.



Ogólne dane nieruchomości:

Miejscowość	Przemysł
Adres:	Mickiewicza 22
Numer lokalu:	3
Metraż lokalu:	81,91 m ²
Pomieszczenie przynależne:	Piwnica nr 4
Metraż pomieszczeń przynależnych:	8,54 m ²
Piętro:	I piętro
Ekspozycja:	Południowa
Typ budynku w którym znajduje się lokal:	Kamienica
Rok budowy budynku:	Ok. 1900 r.
Numer księgi wieczystej:	PR1P/00055358/4

Cena: 183 471 zł (do negocjacji)



Opis nieruchomości:

Lokal znajduje się w kamienicy o dwóch kondygnacjach nadziemnych, całkowicie podpiwniczonej, z nieużytkowym strychem. Powierzchnia użytkowa budynku wynosi 1119,37 m² z czego 740,32 m² to powierzchnia mieszkalna a 379,05 m² wynosi powierzchnia lokali użytkowych. Budynek składa się z 16 lokali mieszkalnych oraz 8 lokali użytkowych. Nieruchomość została wzniesiona pod koniec XIX wieku w technologii tradycyjnej z drewnianą konstrukcją dachu pokrytego blachą stalową.

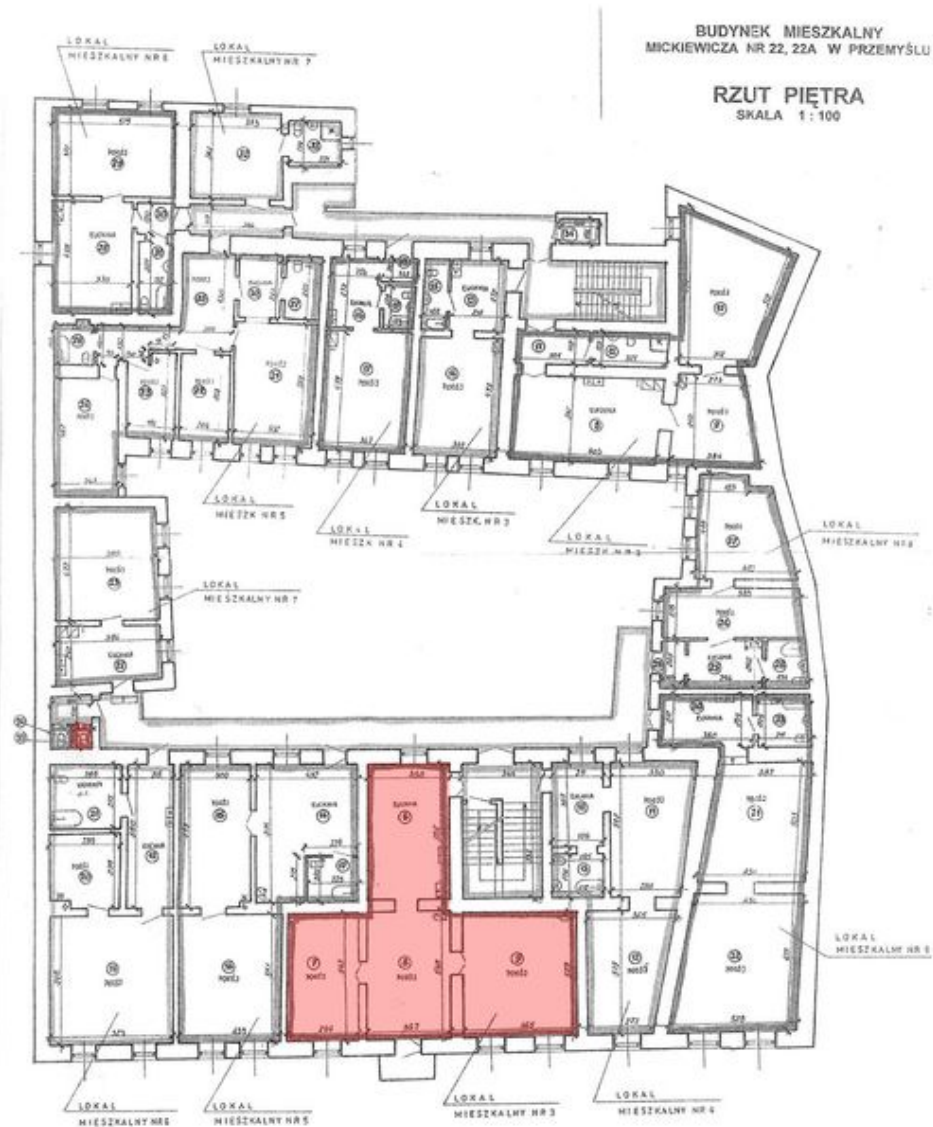
Budynek położony jest przy ul. Mickiewicza 22. Sąsiedztwo nieruchomości to podobne obiekty mieszkalne lub biurowe. W bezpośredniej okolicy znajdują się liczne sklepy spożywcze, gospodarcze, poczta, dworzec PKP, przystanek komunikacji miejskiej i wiele innych.

Oferowany do sprzedaży lokal mieszkalny posiada 81,91 metrów kwadratowych powierzchni użytkowej. Jest to lokal jednopiętrowy, położony na pierwszym piętrze, z południową ekspozycją. Składa się z:

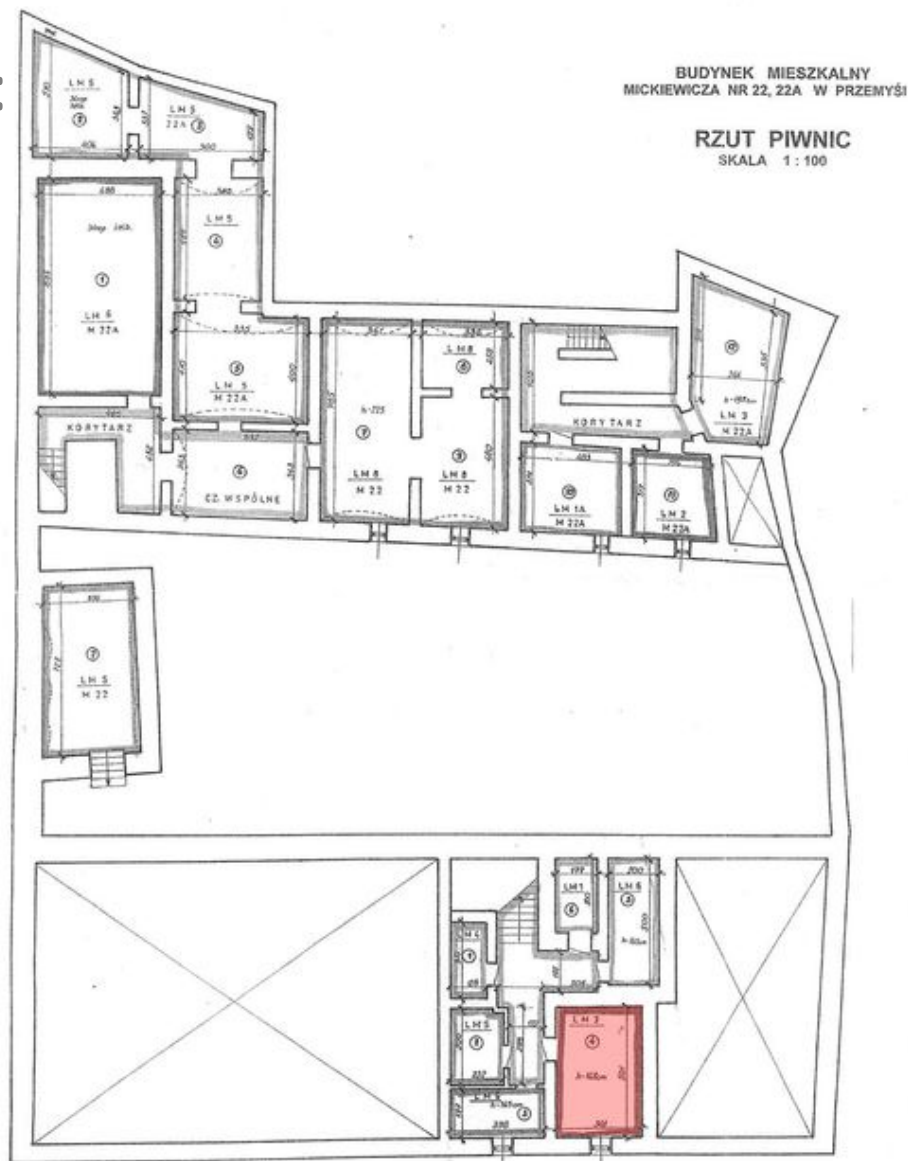
- 3 pokoi o pow. 16,12 m²; 19,56 m² oraz 24,59 m²
- Kuchni o pow. 19,70 m²
- WC o pow. 0,87 m²
- Piwnica nr 4 o pow. 8,54 m²



Rzut lokalu:



Rzut piwnicy:



Zdjęcie kamienicy:



Kontakt:

Jeśli zainteresowała Cię nieruchomość objęta niniejszą ofertą prosimy o kontakt z osobą zajmującą się jej sprzedażą:

Adam Iwański

Tel. kom. 508 109 451

E-mail: adam.iwanski@fi-group.pl

Wojciech Rozalski

Tel. kom. 516 096 351

E-mail: wojciech.rozalski@fi-group.pl

FI Consult Group Sp. z o.o.

Ul. Beliny Prażmowskiego 29/10A

31-314 Kraków

E-mail: fi@fi-group.pl

Tel. +48 (12) 413-06-43

www.fi-group.pl

Dziękujemy !

